



ACCU

Accusee Technology Inc.

1502SE (15")

1702SE (17")

1902SE (19")



Tablet Monitor

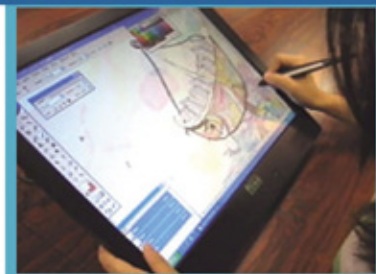
》》》》 應用領域

- 簡報 研討會
- 教育培訓機構
- 手寫電子郵件
- 文檔批註
- 電子簽名和核查
- 繪圖
- 多媒體會議
- 辦公室無紙化



手寫液晶螢幕是一種創新科技產品，使用數位感壓筆它可以提供一個互動式的輸入輸出平臺。用戶可以方便的在上隨意書寫繪畫、簽名等，數位筆完全取代滑鼠和鍵盤功能，手寫液晶顯示器可以為您提供最自然的人機互動。

● 美工繪圖



● 手寫識別



● 簡報 小組辯論



● 醫療圖表和成像



>>> 搭配軟體



拓見科技國際有限公司

Tablet Monitor

手寫液晶螢幕



● 液晶螢幕規格

面板尺寸 Diagonal Size	15.0 inch (4:3) 17.0 inch (4:3) 19.0 inch (4:3)
解析度 Displayable Resolution	15 1024 (H) x 768 (v) 17/19 1280 (H) x 1024 (v)
點距 Pixel Dimension	15 0.297 x 0.297 mm 17/19 0.294 x 0.294 mm
支援色彩百萬色 LCD Display Color	15 16.2M(6bit+FRC) 17/19 16.7M (8 bits/color)
對比 Contrast Ratio	800:1
明亮度 Brightness	15 250 cd/m2 17/19 300 cd/m2
反應時間 Response Time	15 Tr+Tf=16 ms 17/19 Tr+Tf= 5 ms
視角 View angle	15 140(H),125(V) 17/19 +80° -80° (H), +80° -80° (V)
可操作區域 Active Display Area	15 304.1x228.1 mm 17 337.9x270.3 mm 19 376.3x301.1 mm
連接線 Cables	12V DC power In; Audio In; VGA 15-pin D-sub(IN/OUT), USB-connector
環境規格 Working Environments	Operating:temperature:0~40°C Humidity : Less than 85% temperature: -20~+60°C Humidity : 10~90% maximum
電力消耗 Power Consumption	Input Voltage AC100-240V Consumption40 Watts(max)

● 電磁式規格

型式	電磁式
Touch Technology	
解析度 Resolution	4096 x 4096
準確度 Accuracy	+/- 0.5 mm
壓力感測度 Pressure Level	1024 Levels
傳輸介面 Interface	USB
反應速度 Report Rate	125 reports /per second

● 外形特點



獨有的專業設計腳架
可多段調整，折疊式高
穩定性。



採用優質橡膠加固，
外表加有防滑顆粒，為各
種光滑桌面輕鬆使用而特
定設計。



符合人體工程學設計
按鍵簡單明了易操作，讓
你輕鬆地設置各種參數。

● 操作系統要求

Windows7/Vista/XP等作業系統
Pentium處理器750Mhz或者以上
512MB內存或者以上記憶體
250MB硬碟空間



表面防眩光磨砂處理