



ACCU Accusee Technology Inc.

190AWE (19")



Tablet Monitor

》》》》 應用領域

16:10



手寫液晶螢幕是一種創新科技產品，使用數位感壓筆它可以提供一個互動式的輸入輸出平臺。用戶可以方便的在上隨意書寫繪畫、簽名等，數位筆完全取代滑鼠和鍵盤功能，手寫液晶顯示器可以為您提供最自然的人機互動。

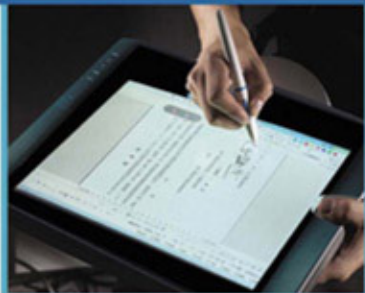
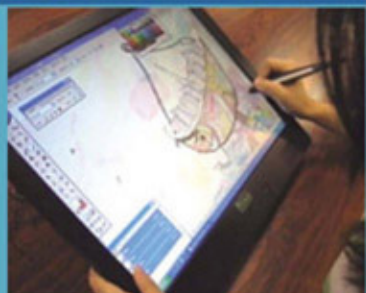
- 簡報 研討會
- 教育培訓機構
- 手寫電子郵件
- 文檔批註
- 電子簽名和核查
- 繪圖
- 多媒體會議
- 辦公室無紙化

● 美工繪圖

● 手寫識別

● 簡報 小組辯論

● 醫療圖表和成像



拓見科技國際股份有限公司

Tablet Monitor 手寫液晶螢幕



● 液晶螢幕規格

面板尺寸 Diagonal Size	18.95 inch (16:10)
解析度 Displayable Resolution	1440(H) x 900 (v)
點距 Pixel Dimension	0.2835 x 0.2835 mm
支援色彩百萬色 LCD Display Colo	16.7M (8 bits/color)
對比 Contrast Ratio	1000:1
明亮度 Brightness	250 cd/m2
反應時間 Response Time	Tr+Tf= 5 ms
視角 View angle	+85° -85° (H), +80° -80° (V)
可操作區域 Active Display Area	408.24x255.15 mm
連接線 Cables	12V DC power In; Audio In; VGA 15-pin D-sub(IN/OUT), USB-connector
環境規格 Working Environments	Operating:temperature:0~40°C Humidity : Less than 85% temperature: -20~+60°C Humidity : 10~90% maximum
電力消耗 Power Consumption	Input Voltage AC100-240V Consumption40 Watts(max)

● 操作系統要求

Windows7/Vista/XP等作業系統
Pentium處理器750Mhz或者以上
512MB內存或者以上記憶體
250MB硬碟空間

● 電磁式規格

型式	電磁式
Touch Technology	
解析度 Resolution	4096 x 4096
準確度 Accuracy	+/- 0.5 mm
壓力感測度 Pressure Level	1024 Levels
傳輸介面 Interface	USB
反應速度 Report Rate	125 reports /per second

● 外形特點



獨有的專業設計腳架
可多段調整，折疊式高
穩定性。



採用優質橡膠加固，
外表加有防滑顆粒，為各
種光滑桌面輕鬆使用而特
定設計。



符合人體工程學設計
按鍵簡單明了易操作，讓
你輕鬆地設置各種參數。

190AWE